

リハビリテーション翼の舎病院併設 介護老人保健施設ひまわり荘併設
小山市ヒバリゆかいと野木町イルカゆかいの
介護施設のご利用者さんを送迎するお仕事

送迎

ドライバー募集

私たち 事務・営業・製造
接客・農家 etc...

2月中のご応募に限り
入職お祝い金
規定あり
10万円

異業種からの スタートです!



9号車 普通自動車

運転免許があればOK
もちろんAT限定も可

定年退職後の
60代男性活躍!

通所リハビリテーション

デイ・リハビリテーションセンター

小山市ヒバリゆかいと野木町イルカゆかいの ご利用者さんを送迎する**ドライバーを募集中!**



送迎にはトヨタハイエースを使用します



ナビ付きの車両もあるので慣れない道も安心



送迎はドライバー1人だけではなく2名1組で行います



年に一度、安全運転研修を開催しています



午前と午後の送迎の間に中抜けの時間があり、一時帰宅や仮眠など自由に過ごせます



運転のほか、ご利用者さんの乗降の介助や誘導、車両の管理などをお任せします

送迎ドライバーの1日紹介動画

YouTube
友志会チャンネルで
チェック



介護施設
送迎ドライバーの
一日



募集施設

デイ・リハビリテーションセンターイルカゆかい
通所リハビリテーションヒバリゆかい

待遇

交通費規定支給 有給休暇 制服貸与
健康診断 社会保険 勤務日数による

応募資格

普通自動車免許(AT限定可)をお持ちの方
採用時に運転記録証明書(5年)の
提出をお願いしております。

ご応募・お問い合わせ 医療法人社団友志会 採用担当

〒329-0101 栃木県下都賀郡野木町友沼5320-2

電話 **0280-57-2256**

メール jinji@yushikai.jp

WEB 友志会グループ 採用ページ



応募時にご希望の施設をお伝えください!

時給

時給990円

勤務日数

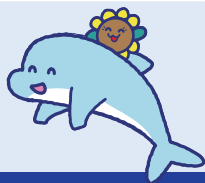
週3回から ご希望を伺います

勤務時間

シフト制 施設によって異なります 下記参照

年中
無休

デイ・リハビリテーションセンター イルカゆかい



6:30~19:30の間の6~7.5時間勤務 中抜けあり



野木町南赤塚1218-1

介護老人保健施設
ひまわり荘 併設



日曜
休み

通所リハビリテーション

ヒバリゆかい



7:45~17:30の間の7時間勤務 中抜けあり



小山市若木町 1-1-2

リハビリテーション
翼の舎病院 併設

