



友志会グループ

看護師 2027年卒 求人票

野木病院・花の舎病院・翼の舎病院



回復期看護師 インタビュー



野木病院
野木町友沼5320-2
地域包括ケア病床52床



**リハビリテーション
花の舎病院**
野木町南赤塚1196-1
回復期リハ病棟114床



**リハビリテーション
翼の舎病院**
小山市若木町1-1-2
回復期リハ病棟100床

採用情報

採用人数

若干名

勤務時間

日勤 8:30~17:30
夜勤17:00~ 9:00
(病院により早番あり)

待遇

- ・昇給 年1回
- ・賞与 年3回
(基本給4.8か月分※)
- ・退職金制度
- ・通勤手当(規定あり)
- ・社会保険完備
- ・奨学金制度

※前年度実績

休日休暇等

- ・シフト制(4週8休制)・年間休日数116日
- ・有給休暇・特別休暇・夏期冬期休暇
- ・産休育休・介護休業

研修制度

- ・院内外勉強会・学会・研修会参加
- ・院内研修プログラム 他

勤務地

▼応募時に希望の病院をお伝えください

<栃木県野木町> 野木病院、花の舎病院
<栃木県小山市> 翼の舎病院

給与体系

総支給	267,080円	
基本給	210,000円	
皆勤手当	5,000円	
夜勤手当	42,000円	10,500円/1回(月4回想定)
慰労手当	10,080円	

選考試験

採用予定日

2027年4月1日

選考場所

ご希望の施設で実施
野木病院
(栃木県下都賀郡野木町友沼5320-2)
リハビリテーション花の舎病院
(栃木県下都賀郡野木町南赤塚1196-1)
リハビリテーション翼の舎病院
(栃木県小山市若木町1-1-2)

提出書類

- ①履歴書(顔写真付)
- ②成績証明書
- ③卒業見込証明書
- ④健康診断書

選考方法

面接のみ
日時をご相談のうえ、決定します



友志会グループ

社会医療法人 友志会
社会福祉法人 延寿会
医療法人 駿仁会

事業所一覧

病院

- ・石橋総合病院・野木病院・リハビリテーション花の舎病院
- ・リハビリテーション翼の舎病院

訪問看護ステーション

- ・たんぼぼ
- ・石橋

介護老人保健施設

- ・ひまわり荘・けやきの舎・夢彩の舎
- ・ぶどうの舎・空の舎

デイケア

- ・イルカゆかい・クジラゆかい・メダカゆかい
- ・ツバメゆかい・ヒバリゆかい

特別養護老人ホーム

- ・虹の舎・春わらう舎
- ・キラリの舎

グループホーム

- ・森の舎
- ・ももの舎

地域密着型総合住宅

- ・風わらう舎

ヘルパーステーション

- ・菜の花

居宅介護支援事業所

保育園

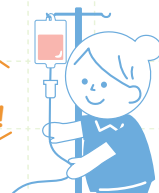
- ・いちご保育園
- ・りんご保育園

児童養護施設

- ・アリスとテレス

栃木県南部、茨城県西部にて
医療・介護・子育て施設を運営中

まずは見学に
お越しください!



LINEから
お問い合わせ

WEBで
もっと詳しく

動画で
もっと詳しく



社会医療法人友志会

栃木県下都賀郡野木町友沼5320-2
TEL 0280-57-2256 FAX 0280-57-0807
MAIL jinji@yushikai.jp LINE ID @497elfuz